

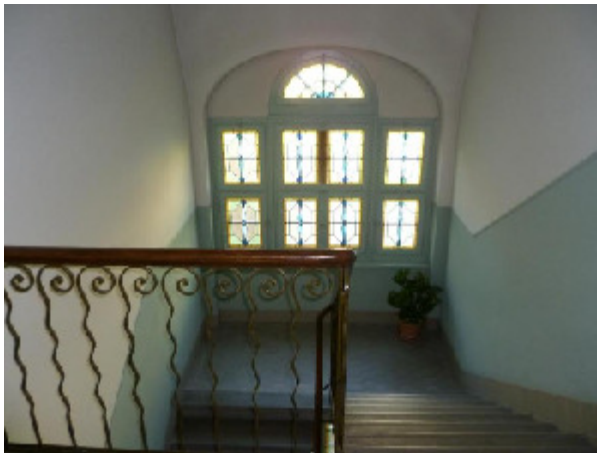
Prof. Dr. Alfred Toth

Zugänge zu Eingängen von Teilsystemen II

1. Im Anschluß an Toth (2012), wo Zugänge zu Eingängen einfach eingebetteter Teilsysteme untersucht worden waren, stehen im vorliegenden II. Teil Zugänge zu Eingängen tiefer eingebetteter Teilsysteme im Zentrum, d.h. solche architektonischen Elemente wie Treppenhäuser, Lift(schächte), Treppenabsätze, Gänge in Treppenhäusern, Türräume, Entrées, Hallen, Flure, usw. Man erkennt leicht, daß die objekttheoretischen Strukturen bei tiefer eingebetteten Teilsystemen ganz andere sind als bei einfach eingebetteten.

2.1. Unvermittelte Zugänge zu Eingängen

2.1.1. Nicht-vermittelnde Absätze



Freiestr. 203, 8032 Zürich (1917)



Grellingerstr. 27, 4052 Basel

2.1.2. Vermittelnde Absätze



Stampfenbachstr. 125, 8006 Zürich

2.1.3. Absätze als Zugänge zu Eingängen



O.g.A., 8044 Zürich (1906)



Klosbachstr. 88, 8032 Zürich

2.1.4. Gänge als Absätze als Zugänge zu Eingängen



Limmatquai 144, 8001 Zürich



Untere Zäune 3, 8001 Zürich

2.2. Vermittelte Zugänge zu Eingängen



Kirchgasse 48, 8001 Zürich



Rämistr. 36, 8001 Zürich



Bederstr. 109, 8002 Zürich

2.3. Gänge als Vermittlungen zu Zugängen zu Eingängen



Im Burgfelderhof 45, 4055 Basel

2.4. Eingänge als Vermittlungen zwischen Zugängen und Gängen

2.4.1. Null-Türräume



O.g.A., 8044 Zürich (1906)

2.4.2. Exessive Türräume



Minervastr. 93, 8032 Zürich

2.4.3. Konvers-exessive Türräume



Tramstr. 14, 8050 Zürich

2.5. Vermittlungen zwischen Eingängen und Gängen

2.5.1. Vorhallen und Hallen (als Verteiler)



Sonneggstr. 88, 8006 Zürich



Vogesenstr. 136, 4056 Basel

2.5.2. Gänge (Flure) (als Verteiler)



Rebhaldenstr. 11, 8002 Zürich

Literatur

Toth, Alfred, Zugänge zu Eingängen von Teilsystemen I. In: Electronic Journal
for Mathematical Semiotics, 2012

21.11.2012